


ÎLE DE AURIGNY

Par André

A P H
ASSOCIATION DES
PLAISANCIERS DE HEREL

Table des matières

1. SITUATION :.....	2
2. VUE GENERALE:.....	2
3. MOUILLAGE:.....	3

Nom du Fichier	SITE DE AURIGNY		André	13/02/2012
<i>Copyright 2012. Ce document et toutes les informations mentionnées peuvent être utilisées sous la seule responsabilité de son utilisateur. Aucun recours ne pourra être retenu en cas d'erreur et d'utilisation inappropriée.</i>			Révision	1.0
Page 1 de 3				

1. SITUATION :

A 22 Milles Nautiques de GUERNESEY, 18 Milles Nautiques de DIELETTE.
Rattaché à GUERNESEY.



VUE SUR AURIGNY : [cliquez ici](#)

Philippe PLISSON Photographe Professionnel : [cliquez ici](#)

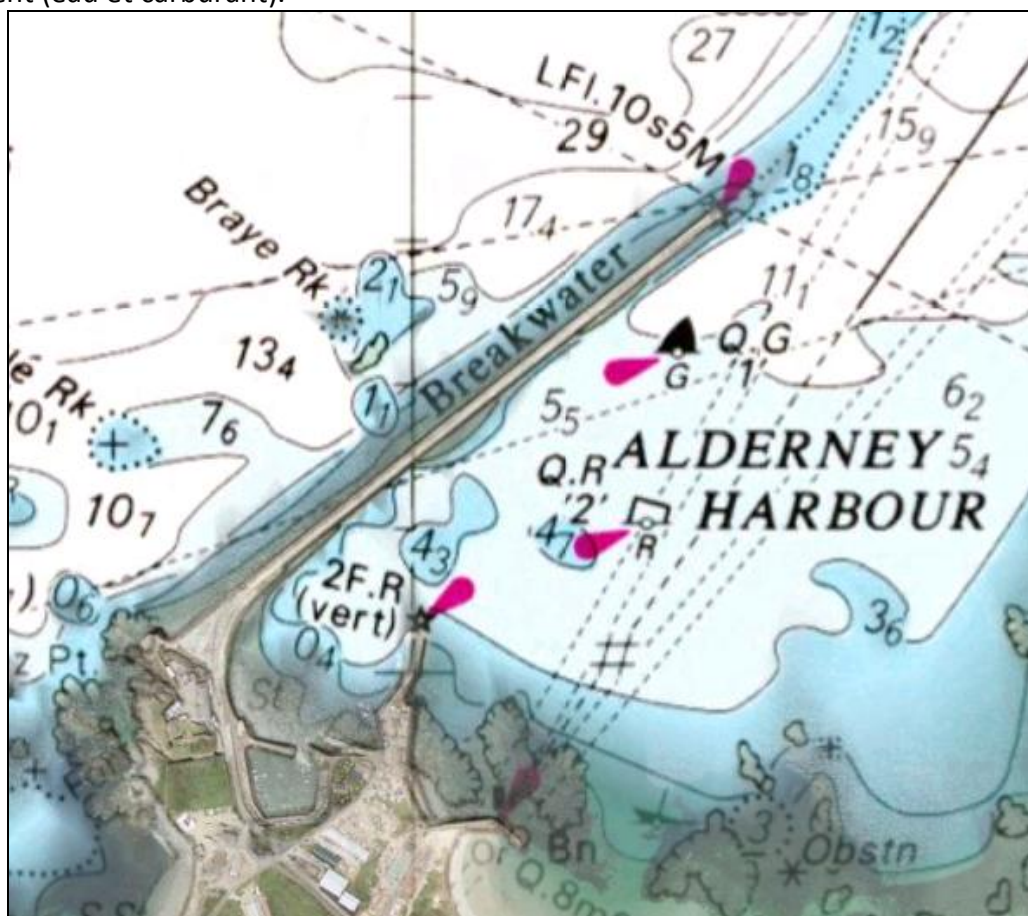
Nous vous recommandons de visiter le site ci-dessus.


Le diaporama photos proposé sur AURIGNY est d'excellente qualité.

2. VUE GENERALE:

Position GPS du bout de la digue : **N 49° 44, 100 O 2° 11, 335**

Port à échouage de BRAYE, l'amarrage le long de la digue est interdit, sauf autorisation pour ravitaillement (eau et carburant).




Nom du Fichier	SITE DE AURIGNY		André	13/02/2012
Copyright 2012. Ce document et toutes les informations mentionnées peuvent être utilisées sous la seule responsabilité de son utilisateur. Aucun recours ne pourra être retenu en cas d'erreur et d'utilisation inappropriée.			Révision	1.0
Page 2 de 3				



3. MOUILLAGE:

Les visiteurs peuvent s'amarrer sur les 70 coffres jaunes dans la Baie, (voir la photo ci-dessous).



Nom du Fichier	SITE DE AURIGNY		André	13/02/2012
Copyright 2012. Ce document et toutes les informations mentionnées peuvent être utilisées sous la seule responsabilité de son utilisateur. Aucun recours ne pourra être retenu en cas d'erreur et d'utilisation inappropriée.			Révision	1.0
			Page 3 de 3	