


PORT DE DAHOUET

Par André

A P H
ASSOCIATION DES
PLAISANCIERS DE HEREL

Table des matières

1. PHOTOS et SITUATION	2
1.1. Entrée du port de Dahouet	2
1.2. Informations pratiques	2
2. REPERES ET WAYPOINTS	3
2.1. Photos aériennes.....	4

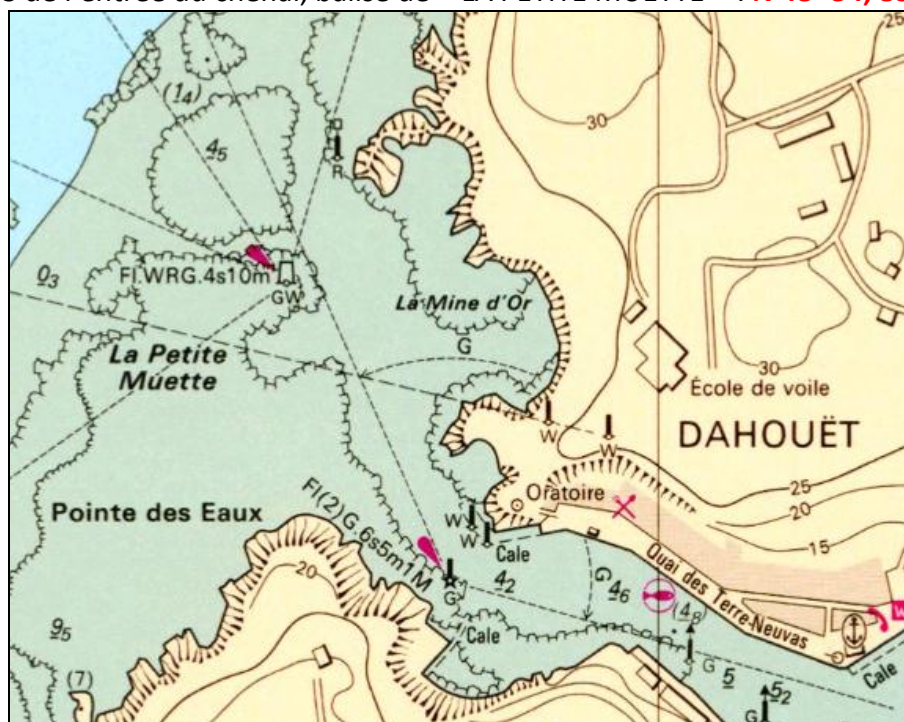
Nom du Fichier	LE PORT DE DAHOUET		André	13/02/2012
<i>Copyright 2012. Ce document et toutes les informations mentionnées peuvent être utilisées sous la seule responsabilité de son utilisateur. Aucun recours ne pourra être retenu en cas d'erreur et d'utilisation inappropriée.</i>			Révision	1.0
Page 1 de 4				

1. PHOTOS et SITUATION

Le Port de DAHOUEZ situé à 46 MN de GRANVILLE.

1.1. Entrée du port de Dahouet

Position GPS de l'entrée du chenal, balise de « LA PETITE MUETTE » : **N 48° 34, 833 O 02° 34, 286**



1.2. Informations pratiques

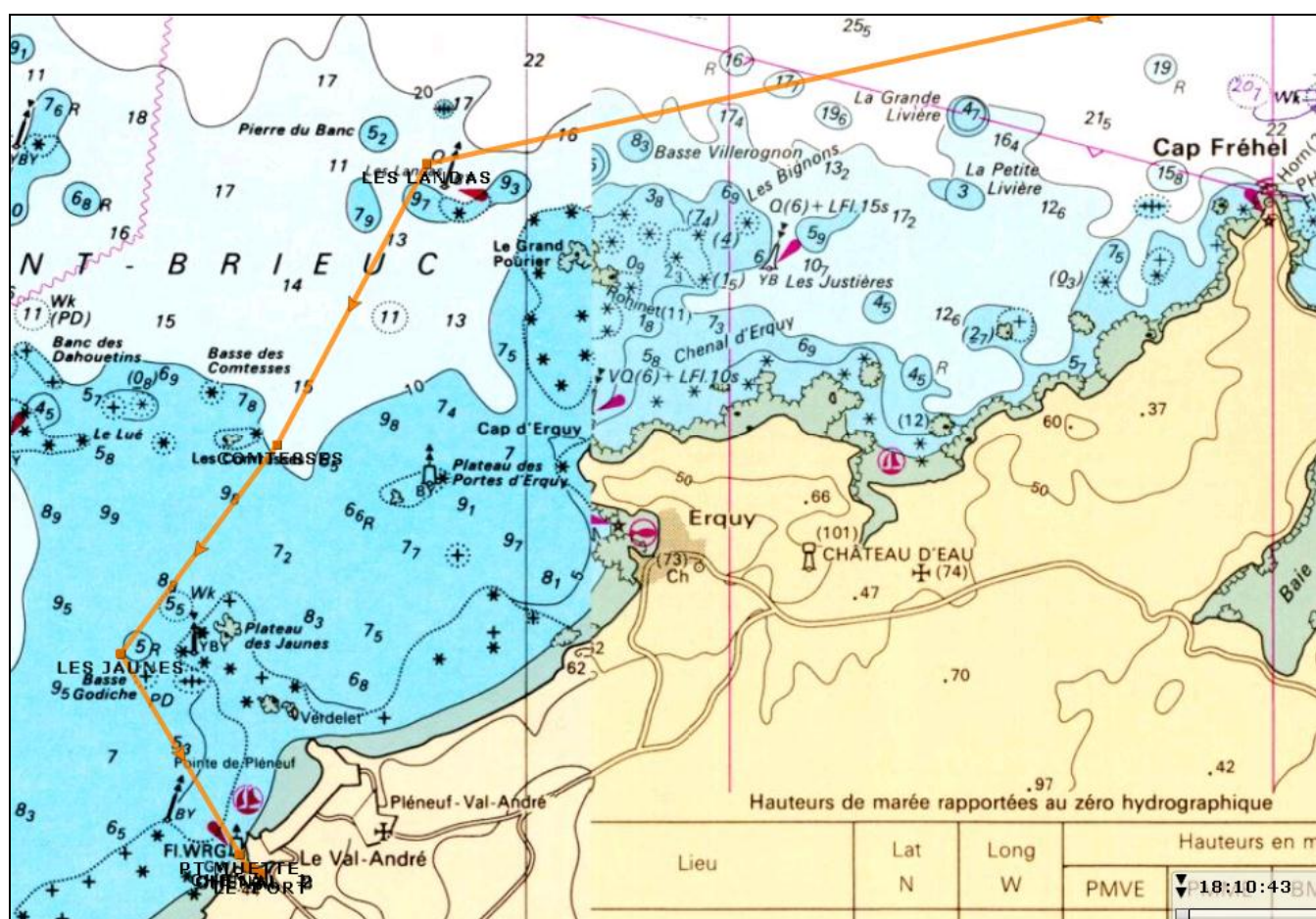
- Téléphone de la Capitainerie : 02 96 72 82 85 VHF : canal 9 ou 16
- Le Port de DAHOUEZ adhère au « passeport escale »
- Horaire des marées de la Baie de St Brieuc : [cliquez ici](#)
- Le Port est accessible 2 h 30 avant et après la pleine mer pour bateau ayant un tirant d'eau d'un mètre.

Nom du Fichier	LE PORT DE DAHOUEZ		André	13/02/2012
<i>Copyright 2012. Ce document et toutes les informations mentionnées peuvent être utilisées sous la seule responsabilité de son utilisateur. Aucun recours ne pourra être retenu en cas d'erreur et d'utilisation inappropriée.</i>			Révision	1.0
			Page 2 de 4	

2. REPERES ET WAYPOINTS

Tableau de la route au départ de Granville (à titre indicatif)

Vers Wpt...	Nom	CTS	Vitesse	Distance	Total	TTG	Total TTG	Position
1	GRANVILLE	-- °M	— kt	0 m	0 m	0'00s	0'00s	N 48°49.6084'; O 1°36.5442'
2	LES LANDAS	259,2 °M	10,0...	37,25 NM	37,25 NM	3h44'	3h44'	N 48°41.6074'; O 2°31.5283'
3	COMTESSES	209,9 °M	10,0...	3,118 NM	40,37 NM	18'...	4h02'	N 48°38.8569'; O 2°33.7360'
4	LES JAUNES	218,6 °M	10,0...	2,555 NM	42,93 NM	15'...	4h18'	N 48°36.8107'; O 2°36.0397'
5	PT MUETTE	151,3 °M	10,0...	2,288 NM	45,21 NM	14'...	4h32'	N 48°34.8433'; O 2°34.2855'
6	CHENAL 1	154,4 °M	5,00 kt	243 m	45,35 NM	1'35s	4h33'	N 48°34.7269'; O 2°34.1943'
7	CHENAL 2	104,6 °M	3,00 kt	92 m	45,40 NM	0'59s	4h34'	N 48°34.7159'; O 2°34.1215'
8	CHENAL 3	118,3 °M	3,00 kt	84 m	45,44 NM	0'54s	4h35'	N 48°34.6959'; O 2°34.0606'
9	LE PORT	127,3 °M	2,00 kt	140 m	45,52 NM	2'16s	4h38'	N 48°34.6521'; O 2°33.9679'



Nom du Fichier LE PORT DE DAHOUE

Copyright 2012. Ce document et toutes les informations mentionnées peuvent être utilisées sous la seule responsabilité de son utilisateur. Aucun recours ne pourra être retenu en cas d'erreur et d'utilisation inappropriée.




André 13/02/2012

Révision 1.0

Page 3 de 4

2.1. Photos aériennes



Nom du Fichier	LE PORT DE DAHOUET		André	13/02/2012
Copyright 2012. Ce document et toutes les informations mentionnées peuvent être utilisées sous la seule responsabilité de son utilisateur. Aucun recours ne pourra être retenu en cas d'erreur et d'utilisation inappropriée.			Révision	1.0
Page 4 de 4				