

JERSEY


PORT DE Saint HELIER

Par André

A P H
ASSOCIATION DES
PLAISANCIERS DE HEREL

Table des matières

1. PHOTOS et SITUATION:	2
1.1. Panoramique du Port de Saint Helier :	2
1.2. Entrée du port de Saint Helier	3
1.3. Vue aérienne du port de Gorey:	4
2. REPERES ET WAYPOINTS:	5
2.1. Informations pratiques:	5
2.2. Album photos:	5

Nom du Fichier	JERSEY PORT DE ST HELIER		André	13/02/2012
<i>Copyright 2012. Ce document et toutes les informations mentionnées peuvent être utilisées sous la seule responsabilité de son utilisateur. Aucun recours ne pourra être retenu en cas d'erreur et d'utilisation inappropriée.</i>			Révision	1.0
Page 1 de 5				

1. PHOTOS et SITUATION:

ST HELIER est à 30 Milles Nautiques de GRANVILLE, 27 de GUERNESEY, 23 de CARTERET.

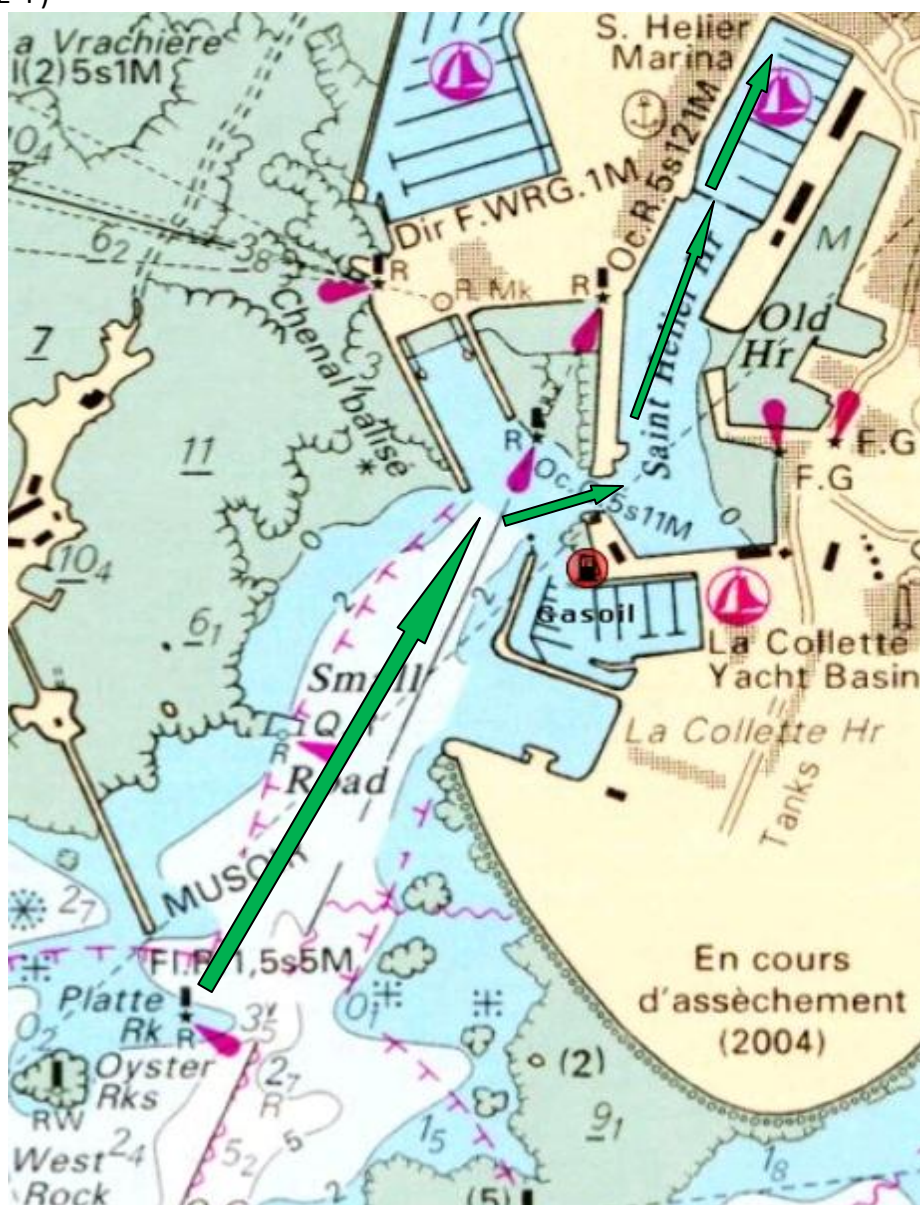
1.1. Panoramique du Port de Saint Helier :




Nom du Fichier	JERSEY PORT DE ST HELIER		André	13/02/2012
<p><i>Copyright 2012. Ce document et toutes les informations mentionnées peuvent être utilisées sous la seule responsabilité de son utilisateur. Aucun recours ne pourra être retenu en cas d'erreur et d'utilisation inappropriée.</i></p>			Révision	1.0
			Page 2 de 5	

1.2. Entrée du port de Saint Helier

Le trait jaune indique la route à suivre pour aller dans la Marina, où se trouvent les pontons visiteurs. (E F)




Nom du Fichier	JERSEY PORT DE ST HELIER		André	13/02/2012
<i>Copyright 2012. Ce document et toutes les informations mentionnées peuvent être utilisées sous la seule responsabilité de son utilisateur. Aucun recours ne pourra être retenu en cas d'erreur et d'utilisation inappropriée.</i>			Révision	1.0
			Page 3 de 5	

1.3. Vue aérienne du port de Gorey:

Au sud-Est de l'île le Port à échouage de GOREY, l'accès est difficile et dangereux, à marée basse le château de Mont-orgueil vous offre un panorama exceptionnel.



Nom du Fichier	JERSEY PORT DE ST HELIER		André	13/02/2012
<i>Copyright 2012. Ce document et toutes les informations mentionnées peuvent être utilisées sous la seule responsabilité de son utilisateur. Aucun recours ne pourra être retenu en cas d'erreur et d'utilisation inappropriée.</i>			Révision	1.0
Page 4 de 5				

2. REPERES ET WAYPOINTS:

A titre indicatif exemple de route à suivre de Granville à SAINT HELIER


Vers Wpt...	Nom	Position	CTS	Vitesse	Distance	Total	Total TTG
1	GRANVILLE	N 48°49,8276'; O 1°35,9141'	-- °M	— kt	0 m	0 m	0'00s
2	FACE AU ROC	N 48°49,8176'; O 1°36,8785'	273,7 °M	5,00 kt	0,637 NM	0,637 NM	7'57s
3	FOUNET	N 48°53,3150'; O 1°42,1548'	316,7 °M	12,0...	4,939 NM	5,577 NM	33'38s
4	ARDENTES	N 48°57,9323'; O 1°49,4328'	315,5 °M	12,0...	6,663 NM	12,24 NM	1h10'
5	N E des CAUX	N 49°01,0120'; O 1°54,1758'	316,3 °M	12,0...	4,389 NM	16,63 NM	1h33'
6	DEMI DE PAS	N 49°08,9352'; O 2°06,4043'	316,3 °M	12,0...	11,29 NM	27,92 NM	2h34'
7	WEST-ROCK	N 49°09,9573'; O 2°07,3669'	327,1 °M	12,0...	1,202 NM	29,12 NM	2h41'
8	ST HELIER	N 49°10,5209'; O 2°07,0471'	19,2 °M	5,00 kt	0,602 NM	29,73 NM	2h47'

2.1. Informations pratiques:

- La Marina de ST HELIER est un Port très bien abrité, proche du centre-ville
 - Météo de JERSEY (en Anglais) [cliquez ici](#)
 - Météo de JERSEY (en Français) [cliquez ici](#)
 - SITE DU PORT DE ST HELIER [cliquez ici](#)
- Ouvertures et fermeture de la porte de la marina: 10 mn de décalage par rapport à celles de Granville : elle ouvre environ 10 mn après celle de Granville.
- L'heure de JERSEY : En Heure UT, ex : quand il est 12 h 00 à Granville, il est 11 h 00 à JERSEY (heure locale).
- VHF de la capitainerie: canal 14

2.2. Album photos:

En cours de préparation.

Nom du Fichier	JERSEY PORT DE ST HELIER		André	13/02/2012
<i>Copyright 2012. Ce document et toutes les informations mentionnées peuvent être utilisées sous la seule responsabilité de son utilisateur. Aucun recours ne pourra être retenu en cas d'erreur et d'utilisation inappropriée.</i>			Révision	1.0
			Page 5 de 5	